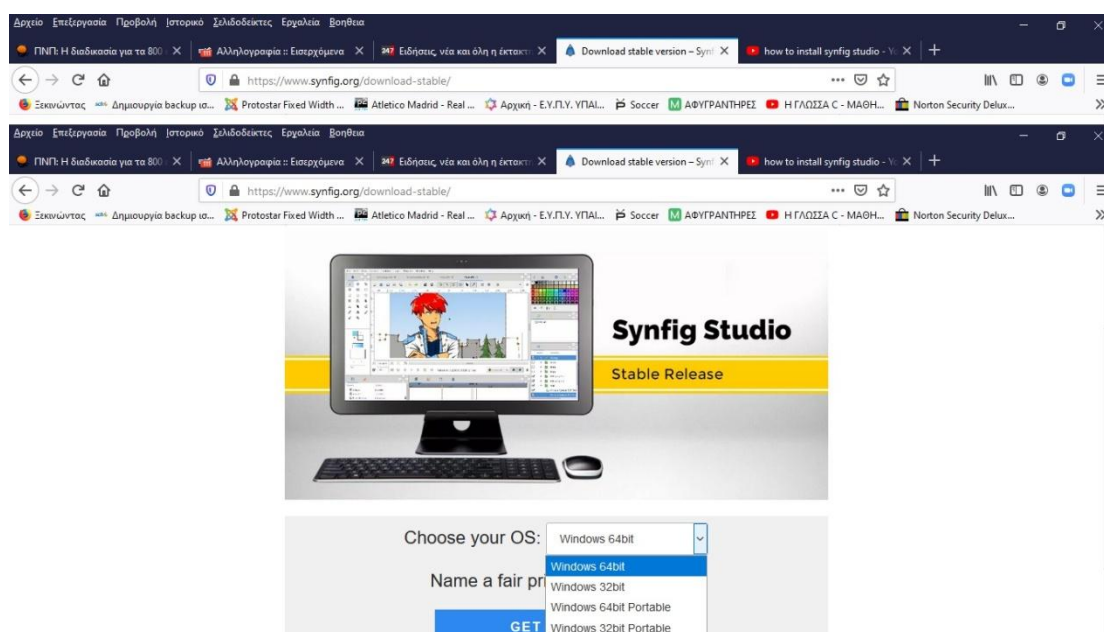


Οδηγός εγκατάστασης Synfig

Για την πραγματοποίηση του εργαστηριακού μαθήματος Δημιουργικό Κινούμενο Σχέδιο θα χρησιμοποιηθεί η εφαρμογή Synfig, η οποία είναι διαθέσιμη στον παρακάτω σύνδεσμο <https://www.synfig.org/>.

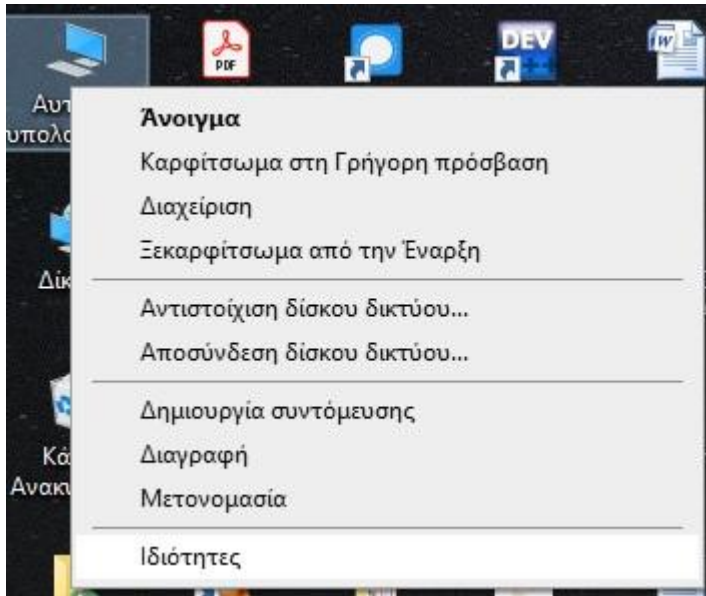
Αφού εισέλθουμε στην ιστοσελίδα επιλέγουμε (κάπου στην μέση της σελίδας) να κάνουμε λήψη μιας σταθερής έκδοσης της εφαρμογής (stable version).

Στη νέα σελίδα που ανοίγει επιλέγουμε την έκδοση του λειτουργικού που αντιστοιχεί στο λειτουργικό του υπολογιστή μας (όπως βλέπουμε και στην παρακάτω εικόνα).

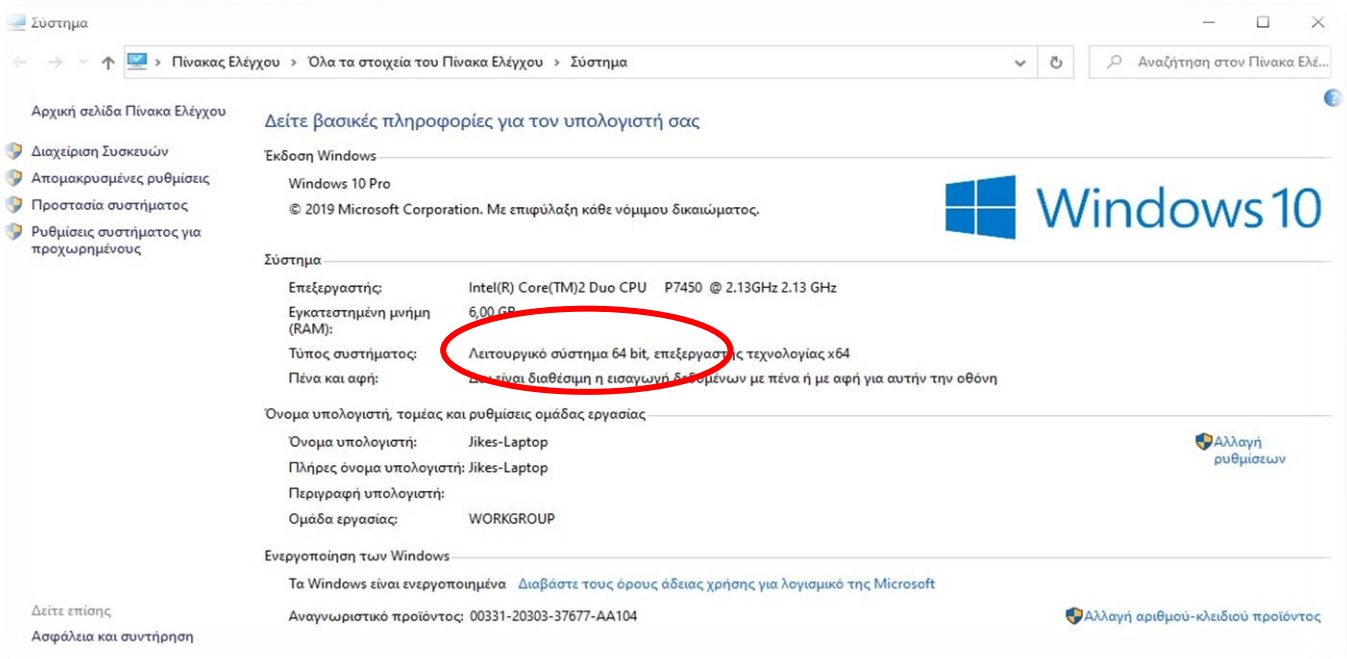


Αυτό που είναι σημαντικό να γνωρίζουμε είναι αν η έκδοση του λειτουργικού μας συστήματος είναι 32 ή 64 bit.

Αυτό το εντοπίζουμε (στην περίπτωση που διαθέτουμε λειτουργικό windows) πηγαίνοντας στην επιφάνεια εργασίας κάνουμε δεξί κλικ στο εικονίδιο ο υπολογιστή μου και από το μενού που εμφανίζεται επιλέγουμε ιδιότητες με μονό αριστερό (όπως βλέπουμε στην παρακάτω εικόνα)



Έχοντας επιλέξει την επιλογή ιδιότητες εμφανίζεται η παρακάτω εικόνα από όπου μπορούμε να δούμε αν το λειτουργικό μας είναι 32 ή 64 bit.

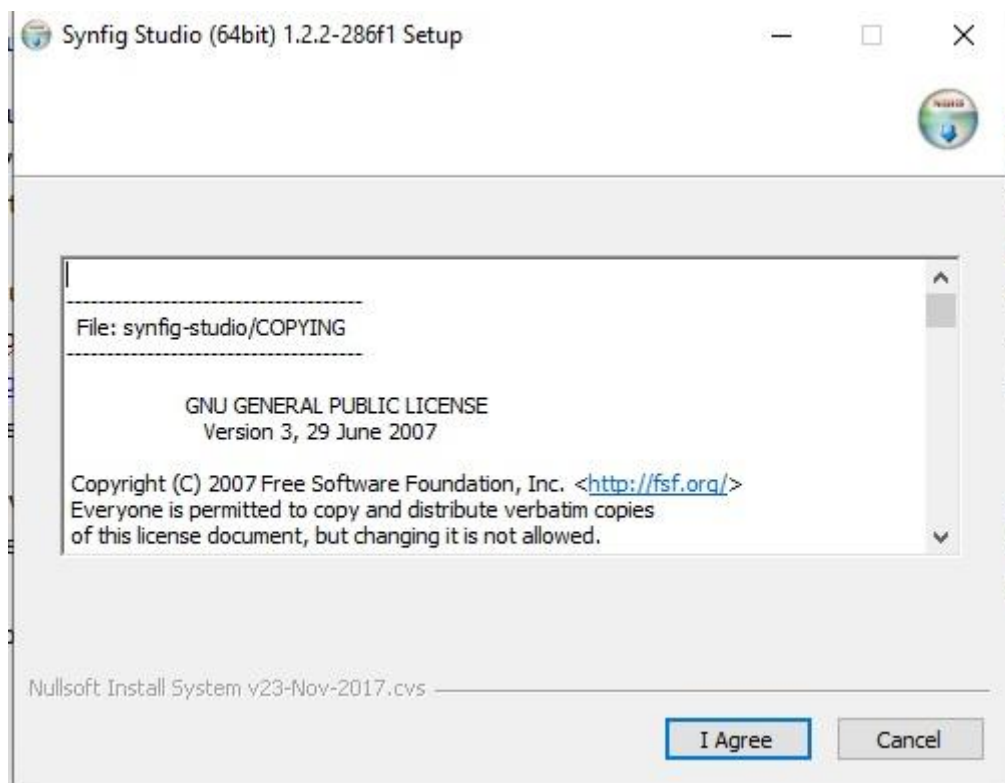


Γνωρίζοντας πλέον τι λειτουργικό διαθέτουμε επιλέγουμε την αντίστοιχη έκδοση συμπληρώνουμε το πεδίο Name a Fair Price με 0 για να λάβουμε την εφαρμογή δωρεάν. Πατώντας το κουμπί GET SYNFIG μας εμφανίζει έναν οδηγό όπου αρχικά ζητάει να εισάγουμε το email μας και να πατήσουμε το κουμπί continue στην συνέχεια εμφανίζει την χώρα που βρισκόμαστε πατάμε ξανά continue και τέλος στο ολοκληρώνουμε πατώντας το κουμπί complete checkout.

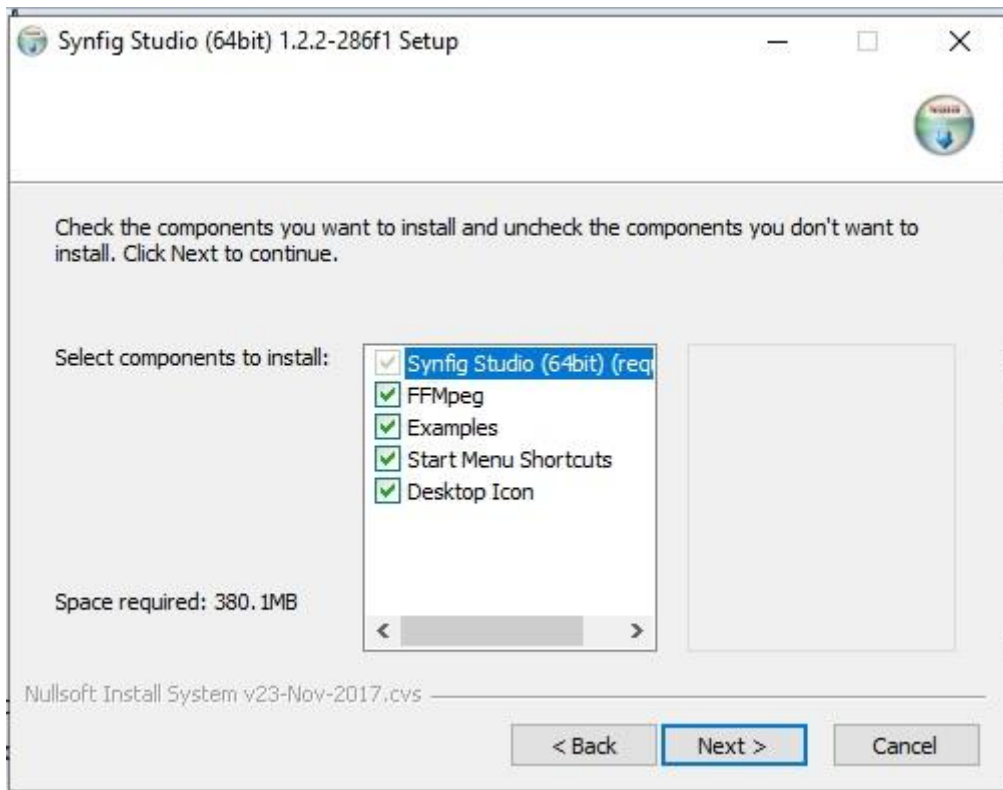
Έτσι μεταφερόμαστε σε μία νέα σελίδα όπου εμφανίζονται τα διαθέσιμα αρχεία εγκατάστασης ανάλογα με το λειτουργικό σύστημα που διαθέτουμε, πατώντας πάνω στο αρχείο που χρειαζόμαστε για τον υπολογιστή μας μπορούμε να ξεκινήσουμε την λήψη του αντίστοιχου αρχείου.

Σημαντικό είναι να γνωρίζουμε ότι για τους χρήστες των windows υπάρχει η δυνατότητα λήψης και portable έκδοσης. Εφόσον επιλέξετε να κάνετε λήψη την portable έκδοση δεν χρειάζεται να γίνει κάποια εγκατάσταση απλά αποσυμπιέζεται το αρχείο μέσα σε ένα φάκελο της επιλογή σας (για την αποσυμπίωση θα χρειαστείτε να είναι εγκατεστημένο στον υπολογιστή σας κάποιο πρόγραμμα αποσυμπίωσης π.χ. winrar μπορείτε να το κατεβάσετε δωρεάν από το σύνδεσμο <https://www.rarlab.com/download.htm>) και στην συνέχεια ανοίγετε την εφαρμογή εκτελώντας το αρχείο synfigstudio.

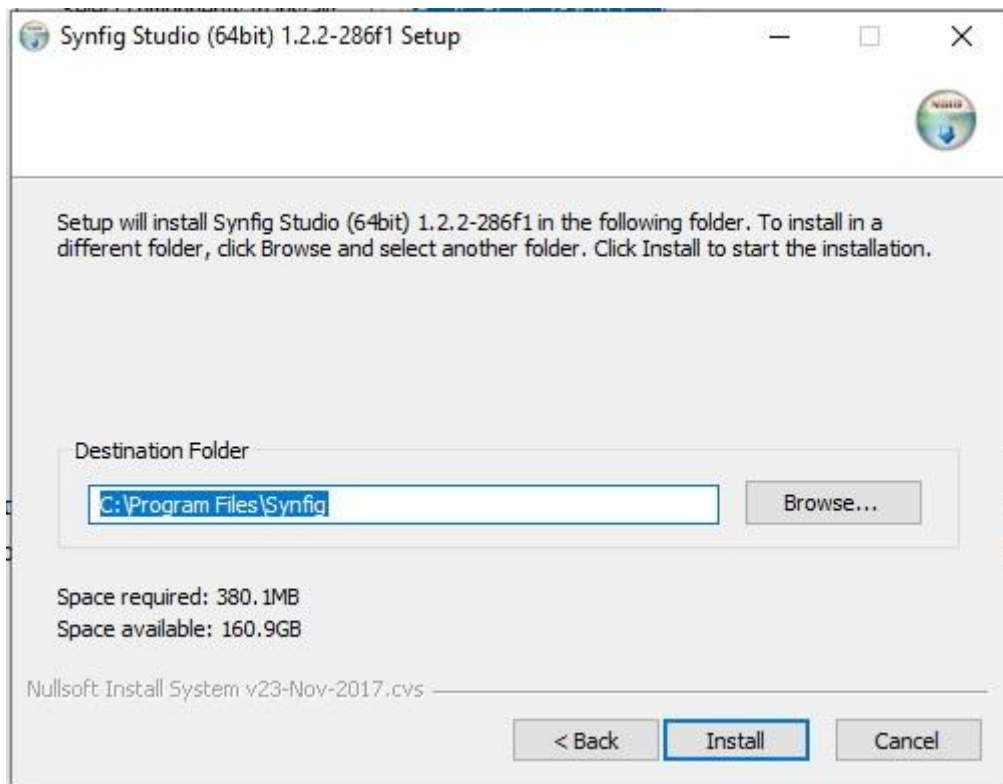
Στην περίπτωση που έχει γίνει λήψη του αρχείου εγκατάσταση windows installer τότε μετά την ολοκλήρωση της λήψης εκτελούμε το αρχείο που έχουμε κατεβάσει και ξεκινάει ο οδηγός εγκατάστασης της εφαρμογής όπως βλέπουμε και στην παρακάτω εικόνα.



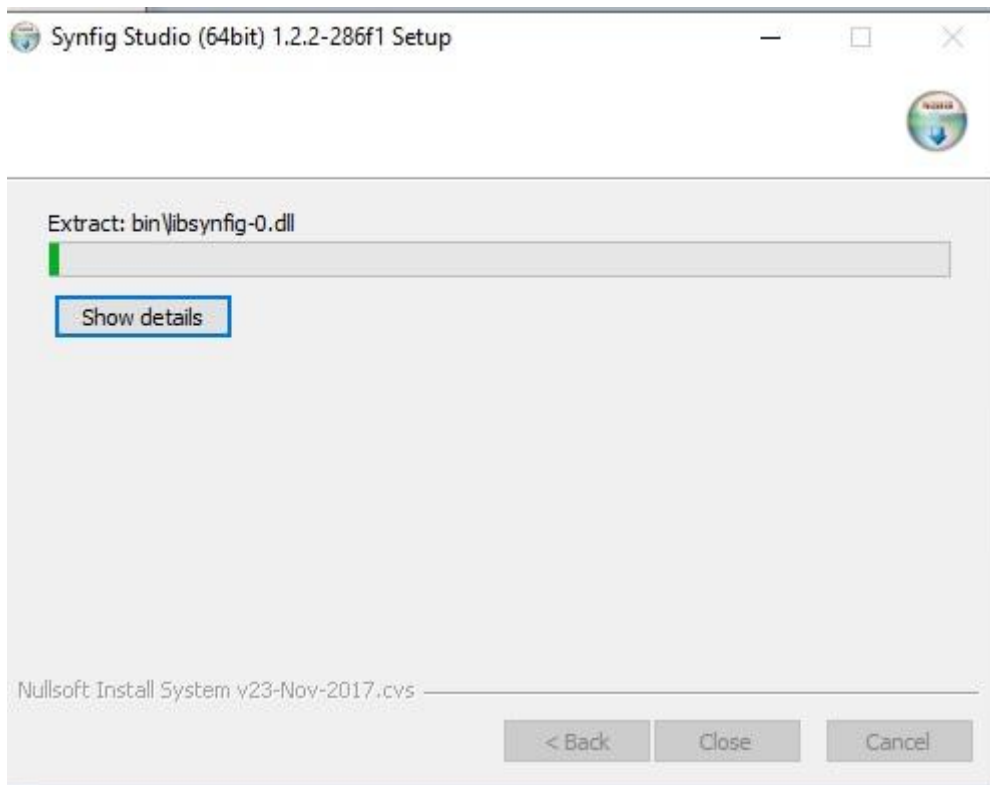
Αφού πατήσουμε το κουμπί I Agree μεταφερόμαστε στο επόμενο βήμα της εγκατάστασης όπως βλέπουμε και στην παρακάτω εικόνα.



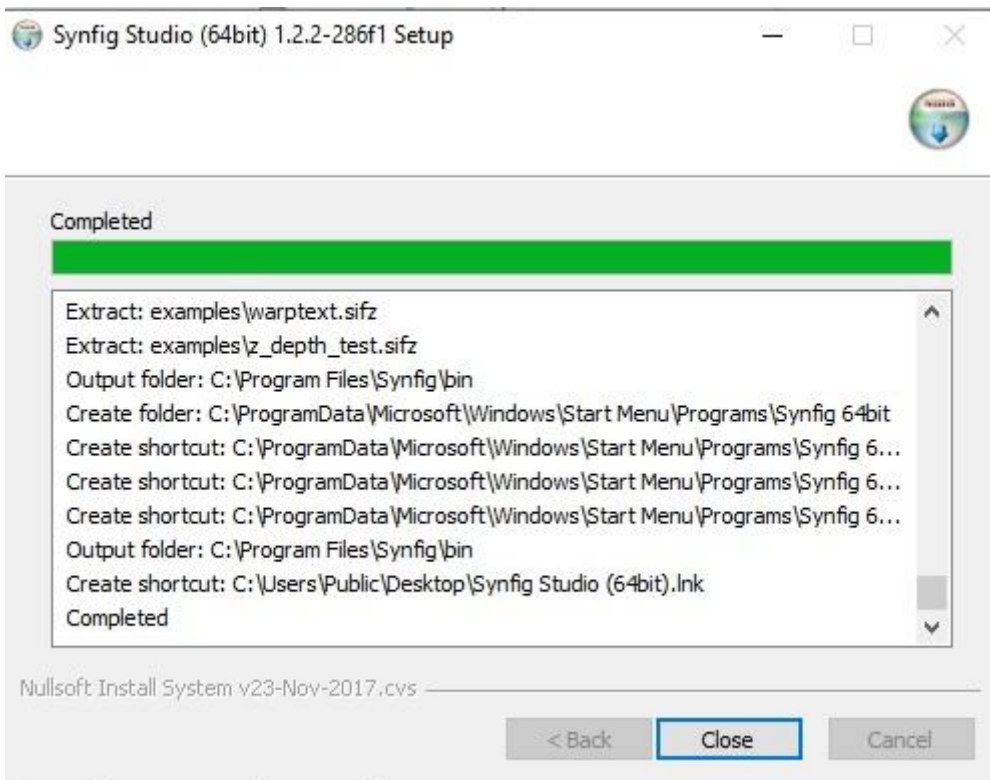
Πατώντας Next πηγαίνουμε στο επόμενο βήμα όπου καθορίζεται η τοποθεσία στον υπολογιστή μας όπου θα γίνει η εγκατάσταση (βλέπουμε στην παρακάτω εικόνα).



Χωρίς να κάνουμε κάποια αλλαγή πατάμε το κουμπί install και ξεκινάει η εγκατάσταση της εφαρμογής όπως βλέπουμε και παρακάτω.



Αφού ολοκληρωθεί η εξαγωγή και εγκατάσταση των απαραίτητων αρχείων και βιβλιοθηκών εμφανίζεται η παρακάτω η εικόνα όπου πατώντας το κουμπί close ολοκληρώνουμε την εγκατάσταση της εφαρμογής.



Πλέον στην επιφάνεια εργασίας υπάρχει συντόμευση της εφαρμογής SynFig Studio και μπορούμε από εκεί να ανοίγουμε το πρόγραμμα.