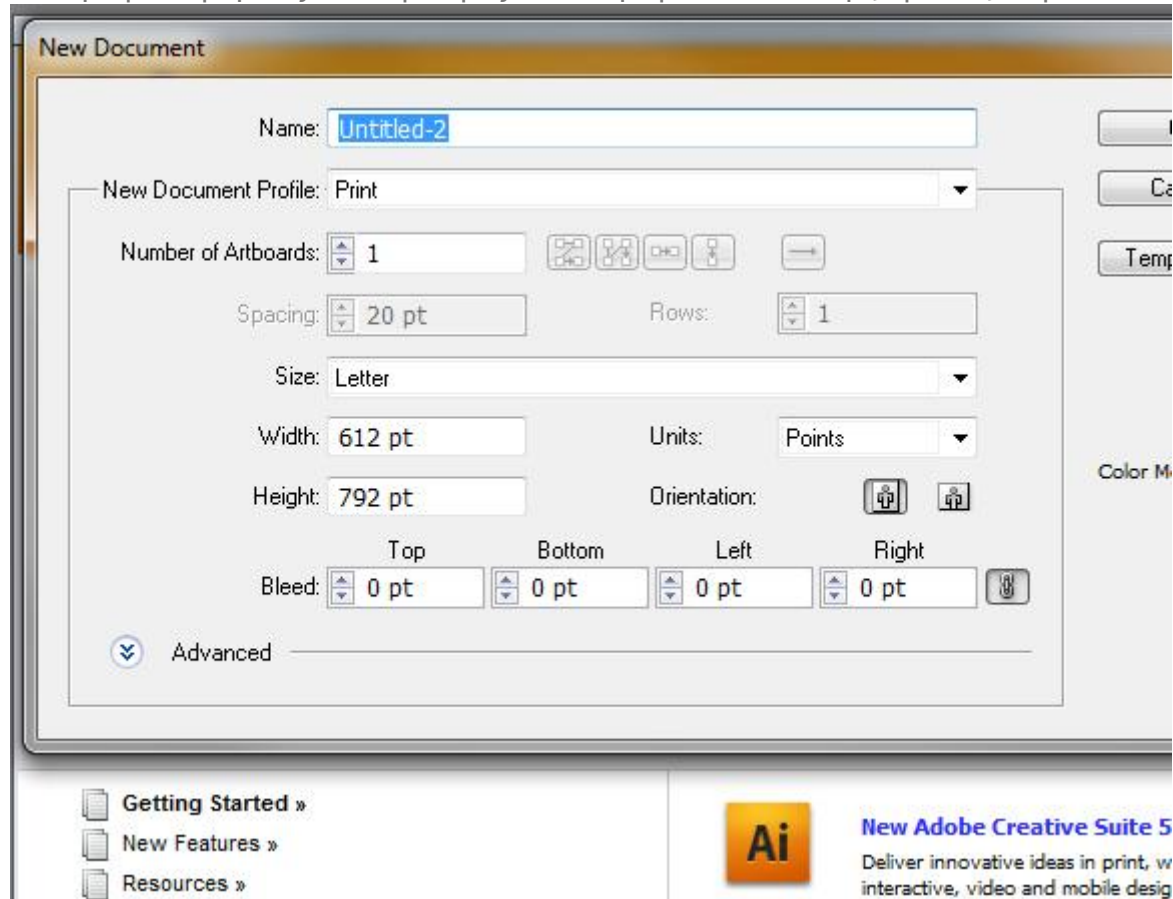


## Βήμα 1

Ξεκινάμε ανοίγοντας το Adobe Illustrator

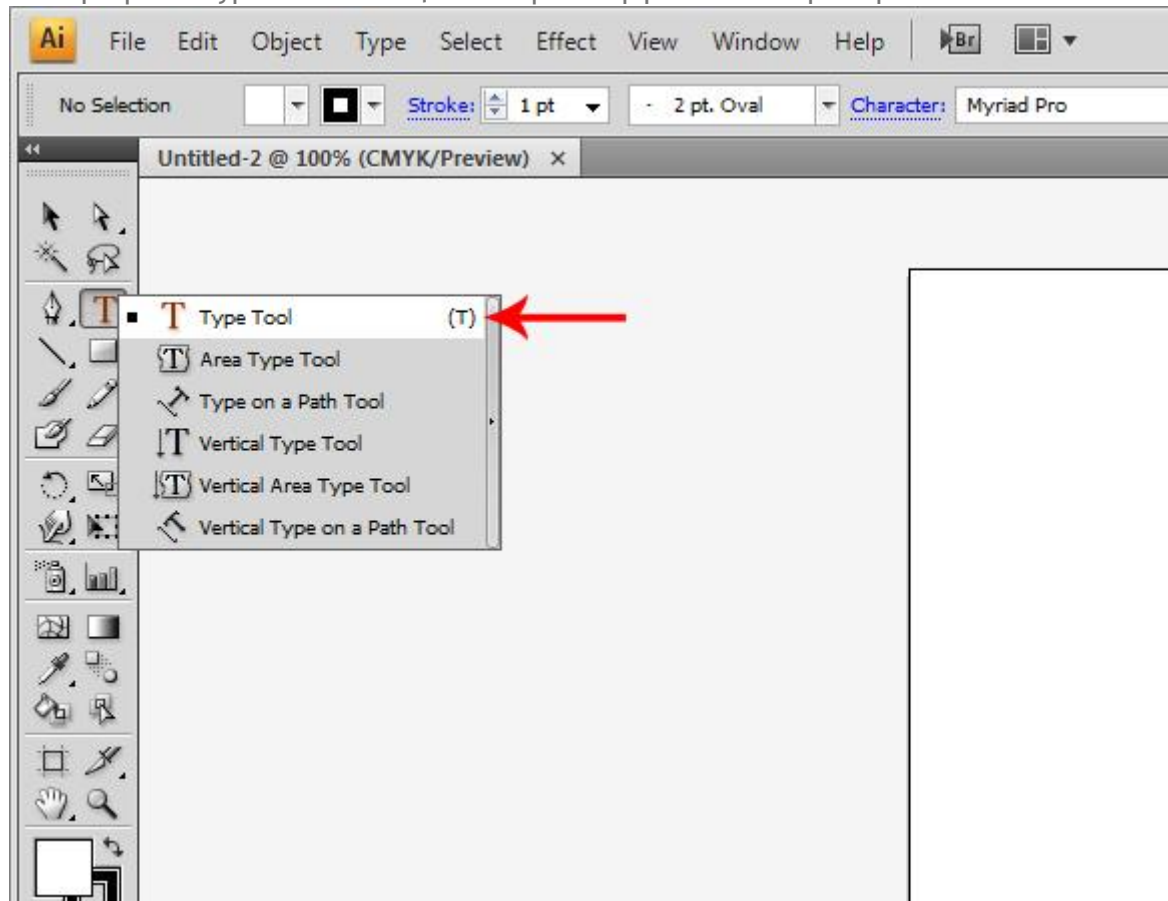
## Βήμα 2

Επιλέγουμε το μέγεθος του καμβά μας και τα χρώματα που θα χρησιμοποιήσουμε



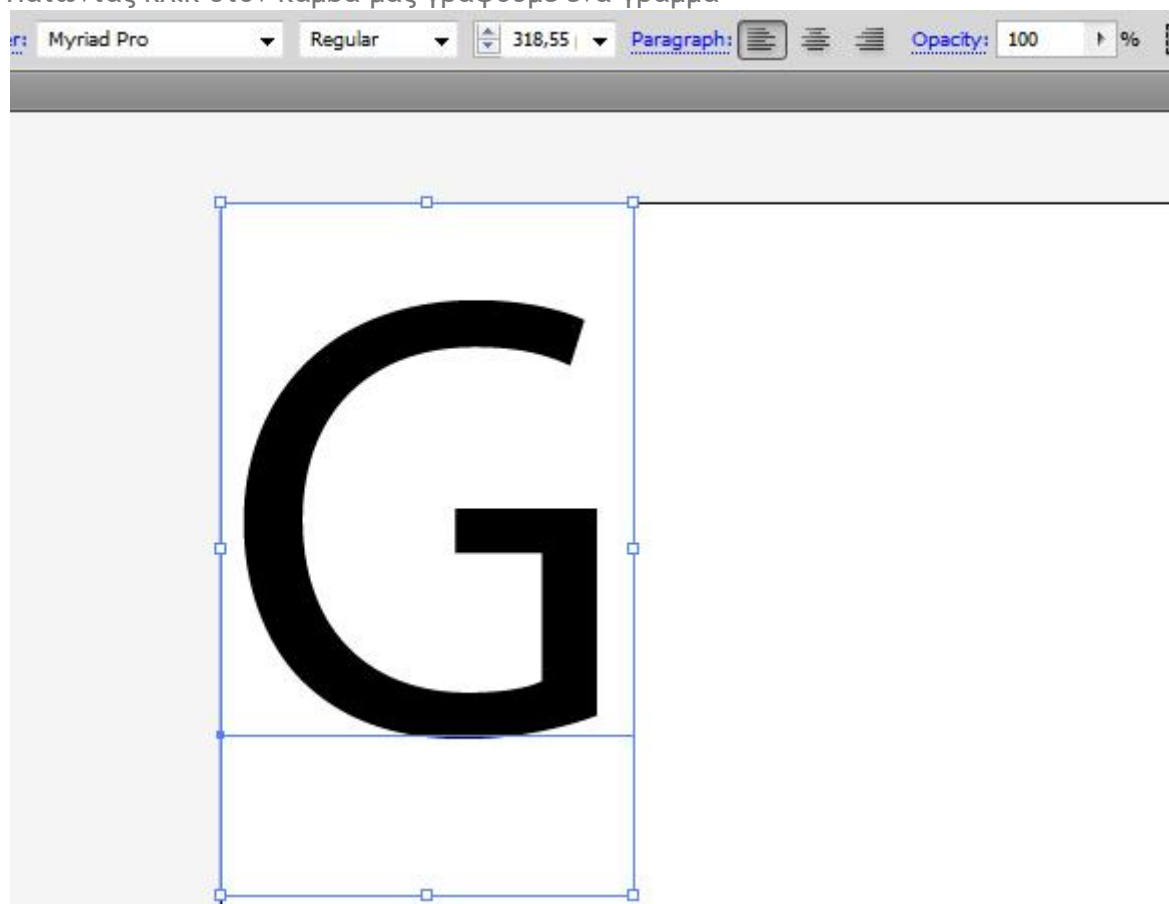
## Βήμα 3

Επιλέγουμε το Type Tool από την λίστα με τα εργαλεία στα αριστερά



## Βήμα 4

Πατώντας κλικ στον καμβά μας γράφουμε ένα γράμμα



## Βήμα 5

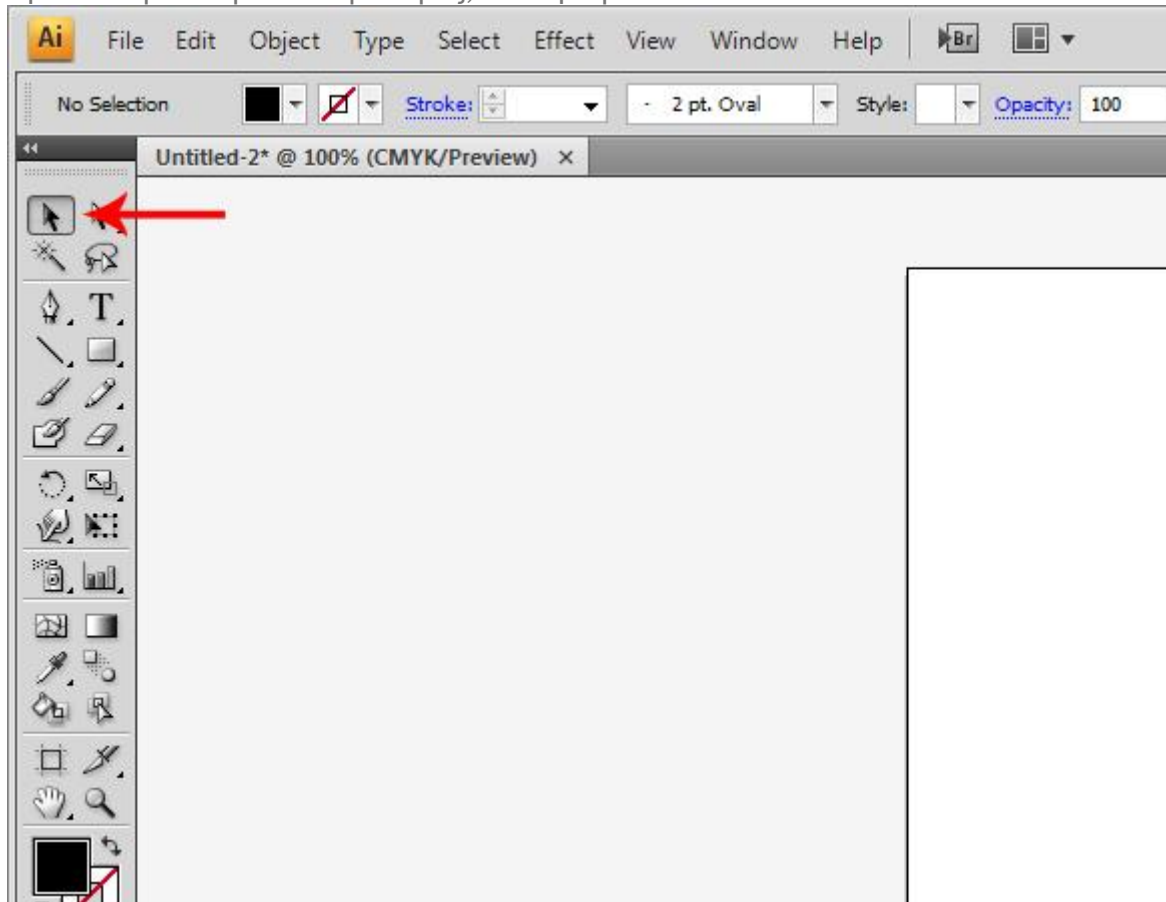
Συνεχίζουμε να γράφουμε γράμματα μέχρι να φτάσουμε σε κάτι σαν και αυτό



G  
R  
E  
F  
K  
E  
F  
U  
S  
T

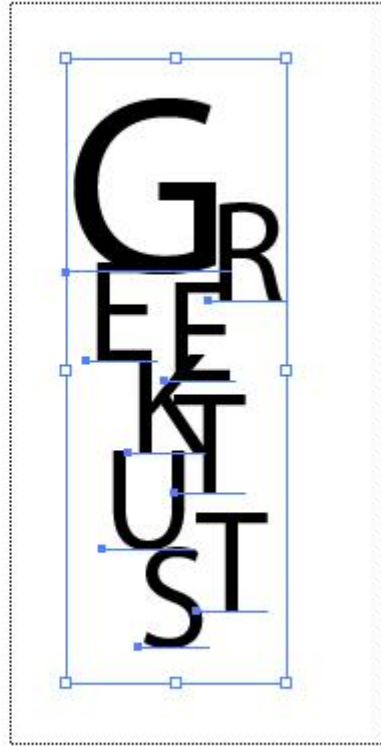
## Βήμα 6

Αφού έχουμε έτοιμο το κείμενο μας, επιλέγουμε το Selection Tool



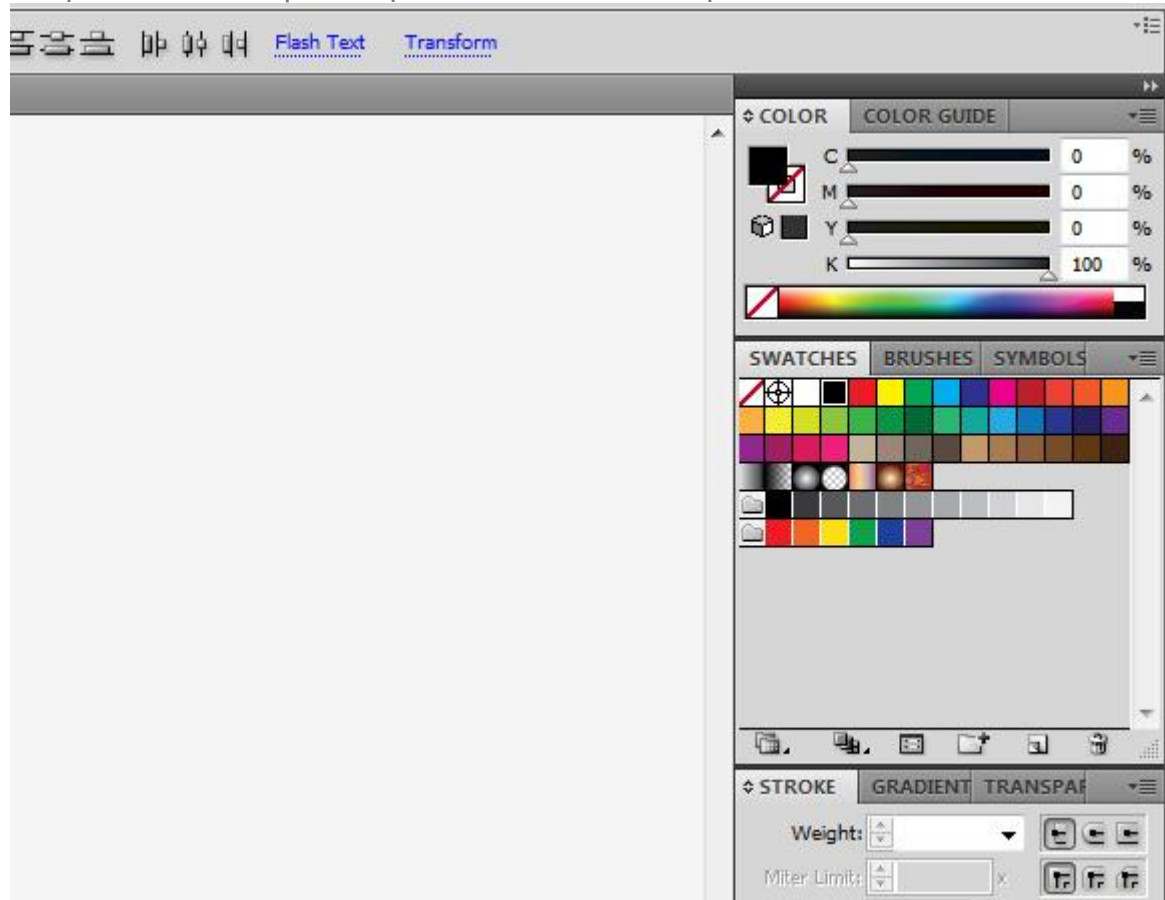
## Βήμα 7

Και επιλέγουμε όλα τα γράμματα μας



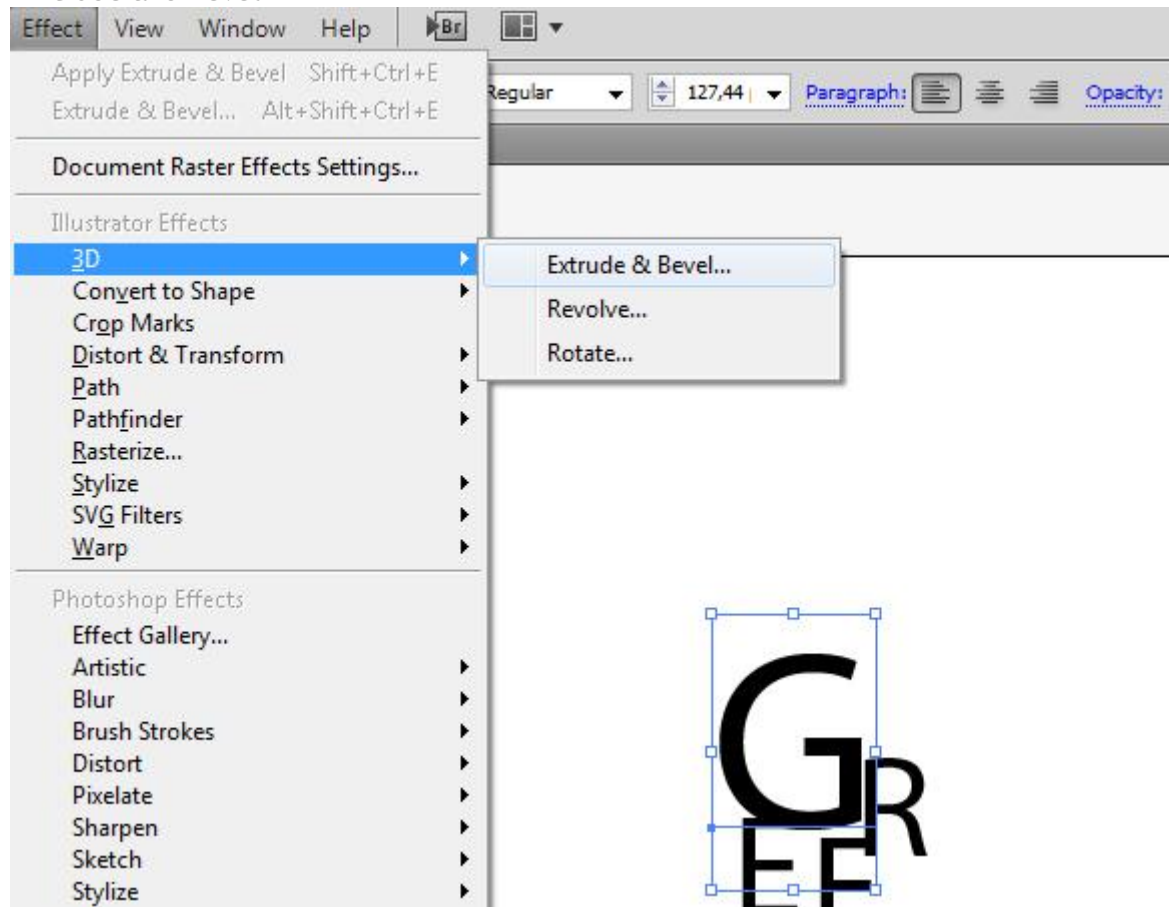
## Βήμα 8

Με όλα τα γράμματα επιλεγμένα, αλλάζουμε χρώμα σε κάτι άλλο από μαύρο ώστε τα εφέ που θα βάλουμε σε λίγο να είναι πιο εύκολα ορατά



## Βήμα 9

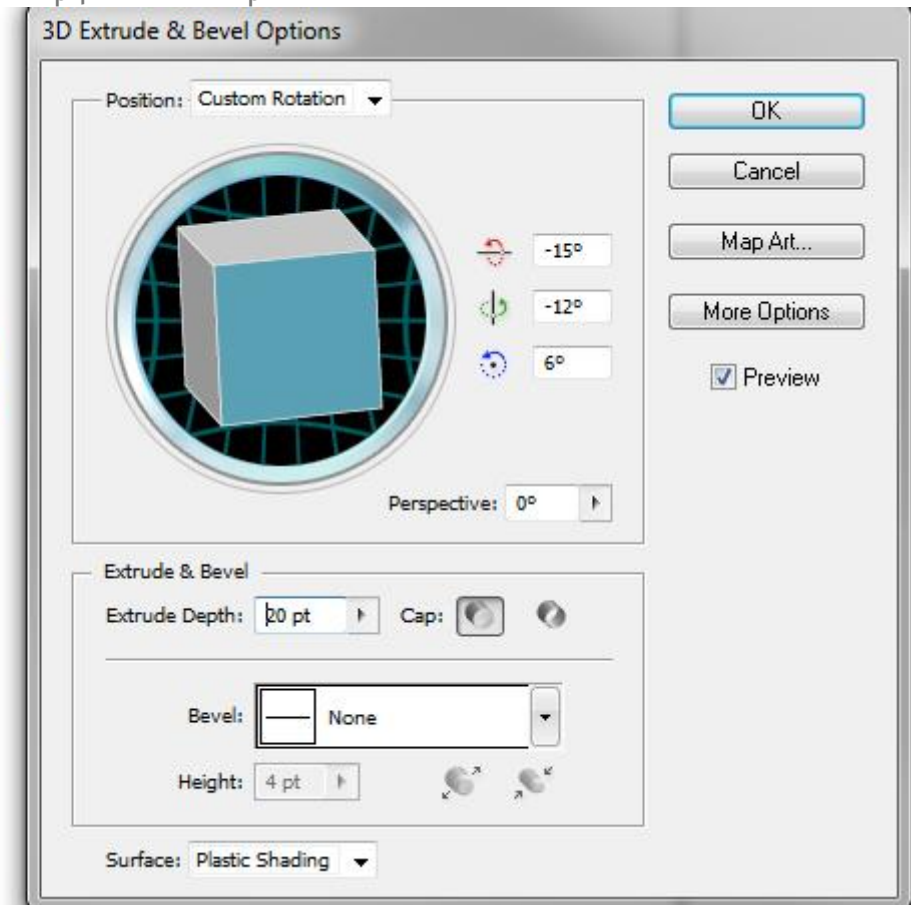
Με το Selection Tool ξανά επιλέγουμε ένα γράμμα και πάμε στο Effects > 3D > Extrude and Bevel





## Βήμα 10

Στο μενού που μας εμφανίζεται, επιλέγουμε πρώτα από όλα 20pt Extrude Depth και κάνουμε tick στο Preview, και μετά αρχίζουμε να παίζουμε με το κουτάκι, μέχρι να φτάσουμε στο επιθυμητό αποτέλεσμα



## Βήμα 11

Επαναλαμβάνουμε το παραπάνω βήμα σε όλα τα γράμματα μέχρι να φτάσουμε σε κάτι σαν και αυτό



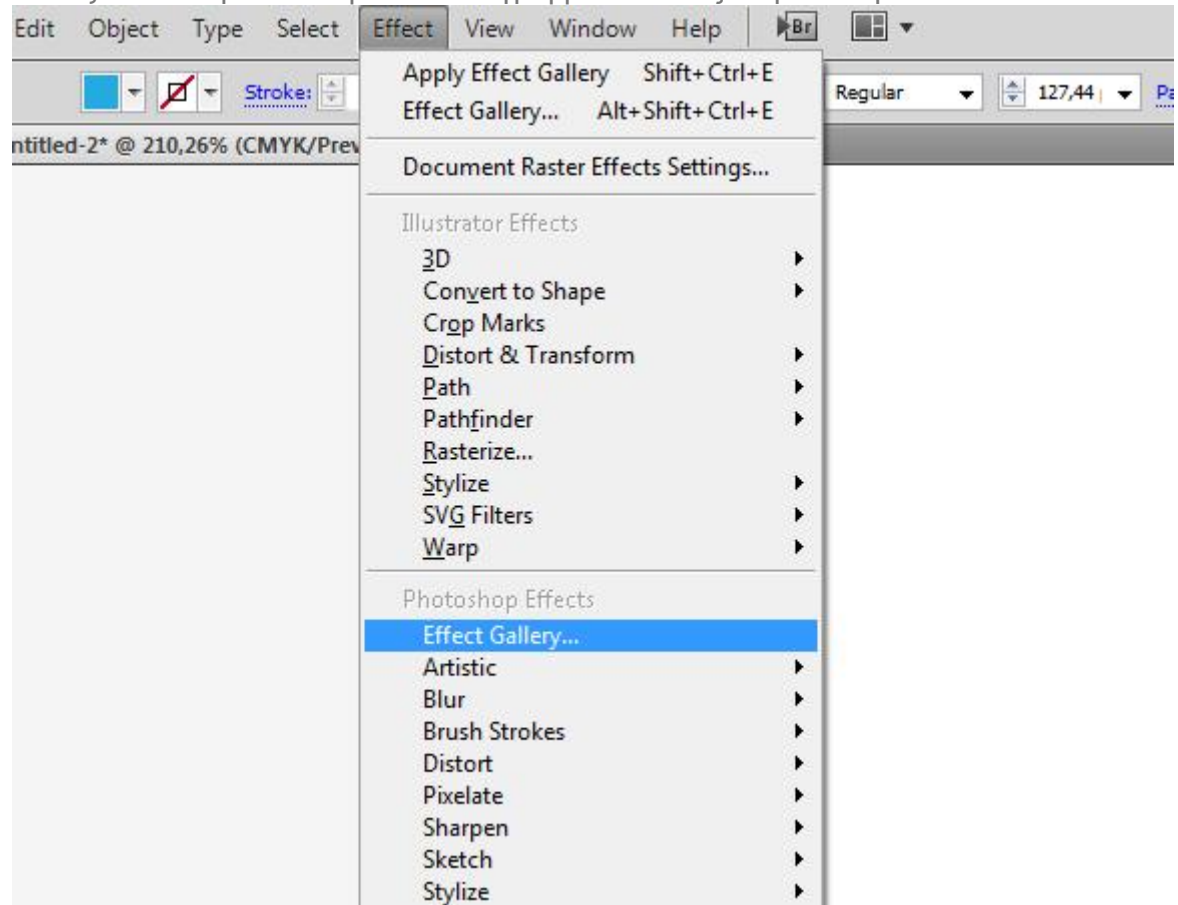
## Βήμα 12

Μετά επιλέγοντας ένα ένα τα γράμματα, αλλάζουμε χρώματα για να δώσουμε ζωντάνια στο γραφικό μας



## Βήμα 13

Επιλέγοντας τώρα κάθε γράμμα ξεχωριστά, θα πάμε στο μενού Effects > Effect Gallery και θα προσθέσουμε σε κάθε γράμμα και ένα ξεχωριστό εφέ



## Τελικό Αποτέλεσμα

Αυτό ήταν ! Πλέον έχουμε έτοιμο το γραφικό μας, σε τρεις διαστάσεις

